

# PIARDI\*

TECNOLOGIE DEL FREDDO

La nuova generazione  
di frigoriferi  
per la farmacia  
e il laboratorio  
che progrediscono



**μTouch J7 PRO®**

Frigoriferi dotati di  
nuovo pannello touchscreen 7"  
per un controllo immediato  
e completo di tutte le funzioni







## **Frigoriferi Piardi. Durevole qualità made in Italy**

Da ottant'anni costruiamo apparecchiature refrigeranti.

Parte della nostra specializzazione l'abbiamo trasferita nella progettazione di armadi frigoriferi per la conservazione di farmaci. Migliaia di farmacie fanno parte della nostra clientela maggiormente qualificata, alla quale garantiamo la miglior qualità con prodotti costruiti interamente in Italia.

Ogni particolare è curato nel dettaglio e conferisce al prodotto la garanzia di durata nel tempo.

Le parti di ricambio, anche dei modelli meno recenti, sono sempre disponibili a magazzino, con spedizione immediata per eventuali interventi tecnici nel corso della lunga vita del nostro frigorifero.

Siamo costantemente disponibili, anche telefonicamente, per fornire tutte le informazioni necessarie, sia commerciali, sia tecniche e offriamo una capillare organizzazione commerciale e di assistenza.

Tutto questo ci distingue da altre aziende del settore e costituisce per noi motivo di orgoglio, che si traduce soprattutto in un valore aggiunto per il cliente.

## Frigoriferi studiati per la farmacia moderna

Tutti i nostri modelli offrono grande duttilità. Possono essere attrezzati in base alle esigenze del cliente sia con ripiani sia con cassette, ruote, chiusura con chiave e sistemi di rilevazione delle temperature.

L'innovativa illuminazione a led riduce considerevolmente il consumo energetico. I compressori ad alta efficienza, con gas ecologici, rispettano l'ambiente.

Le porte sono dotate di vetro temperato ad alto potere coibente, per una minor dispersione del freddo.

Il sistema di apertura con maniglia a tutta altezza, con ritorno automatico e fermo a 90°, permette di stoccare i farmaci con la massima comodità ed accessibilità al vano interno.



*Maniglia a tutt'altezza*



*Sistema apertura 90° con ritorno automatico*





### Caratteristiche costruttive

- Rivestimento esterno in lamiera d'acciaio plastificata antibatterica di colore bianco.
- Rivestimento interno in lamiera d'acciaio plastificata antibatterica di colore bianco.
- Isolamento in poliuretano espanso ad alta densità senza C.F.C.
- Spessore isolamento 60 mm
- 1 o 2 sportelli a vetro con vetrate in cristallo temperato termoisolanti e dispositivo antiappannamento, costituito da un cavo riscaldante al silicone.
- maniglia di apertura a tutta lunghezza per una più pratica impugnatura a qualsiasi altezza
- cerniere con fermo a 90° per poter stoccare i farmaci con entrambe le mani libere
- chiusura automatica della/e porte a garanzia di sicurezza

### TEMPERATURE

Per i modelli B- BMV e C due zone termiche perfettamente differenziate, regolabili tra +2°C +8°C nella parte superiore; tra +10°C e +15°C nella parte inferiore  
Per il modello A MAXI sono diversamente regolabili il vano di destra e di sinistra



*Cassetti professionali scorrevoli*



*Illuminazione a LED*

### UMIDITÀ RELATIVA CONTROLLATA

Consente una perfetta conservazione delle confezioni evitando che gli involucri si inumidiscano

### REFRIGERAZIONE VENTILATA

A differenza di quella statica permette un'uniforme distribuzione del freddo su tutti i ripiani.

### SBRINAMENTO AUTOMATICO

### ELIMINAZIONE AUTOMATICA DELL'ACQUA DI SBRINAMENTO

L'eliminazione dell'acqua di sbrinamento avviene mediante vaporizzazione; questo evita la raccolta e la successiva eliminazione manuale della stessa

### SILENZIOSITÀ GARANTITA

### RIPIANI IN VETRO REGOLABILI

### GRUPPO REFRIGERANTE

Gruppo refrigerante costituito da uno o da due compressori situati nella parte bassa del frigorifero, protetto da un pannello di facile estrazione ad aggancio magnetico che consente una pulizia del condensatore pratica ed immediata

Gas refrigerante: R134A / R290

Tensione 230V 50Hz



Piardi L7 System



Setpoint  
**4.0°**

Set allarme  
Max **8.0°**  
Min **2.0°**

**4.6°**  
Pausa

Tensione  
**238 V**

Consumo  
**0 W**



Nome unità  
**Storage Pro**

**PIARDI**  
TECNOLOGIE DEL FREDDO

🕒 18/01/24  
13:53:24



# Nuovo pannello touchscreen 7” per un controllo immediato e completo di tutte le funzioni

Con il nuovo pannello comandi touchscreen 7”  
abbiamo rinnovato al meglio i nostri frigoriferi

## µTouch J7 PRO

### INTERFACCIA UTENTE

Un intuitivo pannello con schermo touch guida l'utilizzatore alla gestione del frigorifero in modo semplice e permette di:

- visualizzare le temperature impostate
- visualizzare le temperature di funzionamento con risoluzione al decimo di grado
- verificare il consumo in watt, la data e l'ora giornaliera
- accedere tramite il tasto specifico alle liste degli allarmi
- accedere al sistema di controllo e manutenzione

### TERMOREGISTRAZIONE E REGISTRO ALLARMI

memorizza ogni 30 secondi le temperature provenienti dal controllore. Il periodo di sovrascrittura è di circa un anno con eliminazione dei dati meno recenti. Tramite tastiera può essere inserito il nome del frigorifero che appare sulla pagina principale e come filename nei dati di backup.

- Visualizzazione a display della lista degli allarmi, dati real time e storico.
- Con la funzione di back-up i dati possono essere scaricati tramite porta USB per lettura ed archiviazione tramite l'applicativo Tracer.
- Batteria back-up, per la registrazione dei dati anche in assenza di tensione di rete.

### PIARDI CLOUD

Attivabile come optional nella versione J7 PRO® tramite Login, permette: connettività Wifi, monitoraggio da remoto del prodotto, possibilità di salvataggio di grafici e dati relativi alle temperature con invio di report e alert giornalieri in formato pdf tramite mail.

### STATO DI FUNZIONAMENTO

Una finestra è dedicata alla visualizzazione dello stato di funzionamento del frigorifero: vengono rappresentate le temperature delle sonde installate, lo stato dei relè, degli ingressi digitali e dei principali parametri funzionali.

### AGGIORNAMENTI

Gli aggiornamenti vengono eseguiti tramite porta USB

### TERMOSTATAZIONE

Regolazione a set centrale con doppia isteresi predefinita. Controllo ventola evaporatore e ventola condensatore con funzione di protezione in alta temperatura.

### GESTIONE SBRINAMENTI

La gestione degli sbrinamenti prevede tutte le modalità:

- Sbrinamento elettrico
- Sbrinamento a gas caldo
- Sbrinamento per fermata compressore con attivazione da tastiera, a ore di funzionamento, a orario di sistema, per rilevazione di ghiaccio sul pacco lamellare.

### Sbrinamento ottimizzato

L'avvio di uno sbrinamento può essere impostato al raggiungimento della temperatura di setpoint per minimizzare l'incremento di temperatura nel vano refrigerato.

### FUNZIONI DI SICUREZZA ED AUTODIAGNOSTICA

Viene posta particolare attenzione alla sicurezza di conservazione del prodotto.

### Protezione in caso di guasto sonda

#### Monitoraggio del consumo

Viene dato avviso di carico anomalo correlato al guasto eventualmente rilevato.

### Monitoraggio della tensione di rete

In caso di bassa tensione di rete viene dato avviso a display.

Protezione in alta temperatura di condensazione e bassa temperatura evaporazione.

### Segnalazioni sul pannello touch:

- Condensatore sporco
- Alta temperatura
- Mancanza gas refrigerante

### REGISTRI

#### Registro allarmi

È stata sviluppata la procedura per la rilevazione degli allarmi di temperatura:

- Alta temperatura generica e per porta aperta
- Bassa temperatura vano

Per ogni evento vengono registrati:

Data/ora di inizio/durata/temperatura di picco.

### Traffico porta

Il controllore memorizza 32 giorni di traffico porta a registro circolare indicando per ogni giorno il numero di aperture ed il tempo totale, ed il numero di aperture oltre un tempo predefinito.

### Registro sbrinamenti

Vengono memorizzati e visualizzati gli ultimi 32 eventi di sbrinamento con indicazione della durata, del tipo di sbrinamento e della data/ora.

### Registro guasti

Vengono memorizzati e visualizzati gli ultimi 32 guasti funzionali con indicazione del tipo di guasto e della data/ora dell'evento.



## µTouch J7 Base

La versione µTouch J7 Base è dotata di un display 7” con funzioni basilari. Nello specifico permette la lettura delle temperature e visualizzazione degli allarmi in real time, senza alcuna possibilità di generare ed esportare lo storico di grafici, allarmi e backup. Non dispone di connessione wifi, servizi alert, Piardi Cloud e la presa usb pur presente fisicamente non può essere abilitata. Non è inoltre aggiornabile a versione µTouch J7 PRO®







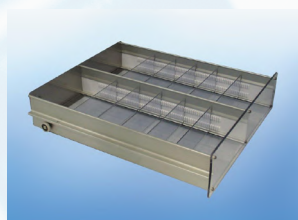
# a armadio frigorifero a due temperature

## CARATTERISTICHE TECNICHE COSTRUTTIVE

Modello	<b>A MAXI J7 PRO®</b>
Dimensioni (hlp cm)	<b>H 202,5 x L 106 x P 71</b>
Dimensioni incasso (hlp cm)	<b>H199,5 x L 106 x P 71*</b>
Capacità lorda (litri)	<b>900</b>
Temperatura (C°)	<b>+2 +8 e +10 +15</b>
N° ripiani	<b>12</b>
Consumo (Watt/h)	<b>250</b>
N° compressori	<b>2</b>
Potenza (Watt)	<b>500</b>
Tensione (Volt/Hz)	<b>220-240/50</b>
Peso (Kg)	<b>200</b>
Display	<b>µTouch J7 7"</b> a lettura digitale per la visualizzazione costante e continua della temperatura.

Sistema di regolazione della temperatura a display.

## Accessori



Cassetto



Chiusura con chiave



Ruote monodirezionali: H + 2 cm

\* profondità incassabile all'altezza indicata = 63 cm



### Piardi Cloud

Attivabile come optional nella versione J7 Pro tramite Login, permette: connettività Wifi, monitoraggio da remoto del prodotto, possibilità di salvataggio di grafici e dati relativi alle temperature con invio di report e alert giornalieri in formato pdf tramite mail.

### Armadio frigorifero disponibile anche in versione A MAXI J7 Base

la versione Base è dotata di un display 7" con funzioni basilari. Nello specifico permette la lettura delle temperature e visualizzazione degli allarmi in real time, senza alcuna possibilità di generare ed esportare lo storico di grafici, allarmi e backup. Non dispone di connessione wifi, servizi alert, Piardi Cloud e la presa usb pur presente fisicamente non può essere abilitata. **Non è inoltre aggiornabile a versione A MAXI J7 PRO®.**







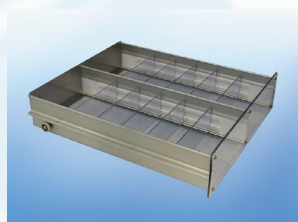
# b armadio frigorifero a due temperature

## CARATTERISTICHE TECNICHE COSTRUTTIVE

Modello	<b>B-600 J7 PRO® - B1-600 J7 PRO®</b>
Dimensioni (hlp cm)	<b>H 202,5 x L 70 x P 71</b>
Dimensioni incasso (hlp cm)	<b>H199,5 x L 70 x P 71*</b>
Capacità lorda (litri)	<b>450</b>
Temperatura (C°)	<b>+2 +8 e +10 +15</b>
N° ripiani	<b>5 (B-600) - 9 (B1 600)</b>
Consumo (Watt/h)	<b>180</b>
N° compressori	<b>1</b>
Potenza (Watt)	<b>260</b>
Tensione (Volt/Hz)	<b>220-240/50</b>
Peso (Kg)	<b>115 (B-600) - 135 (B1-600)</b>
Display	<b>µTouch J7 7"</b> a lettura digitale per la visualizzazione costante e continua della temperatura.

Sistema di regolazione della temperatura a display.

## Accessori



Cassetto



Chiusura con chiave



Ruote monodirezionali: H + 2 cm

\* profondità incassabile all'altezza indicata = 63 cm



### Piardi Cloud

Attivabile come optional nella versione J7 Pro tramite Login, permette: connettività Wifi, monitoraggio da remoto del prodotto, possibilità di salvataggio di grafici e dati relativi alle temperature con invio di report e alert giornalieri in formato pdf tramite mail.

### Armadio frigorifero disponibile anche in versione B o B1 J7 BASE

la versione Base è dotata di un display 7" con funzioni basilari. Nello specifico permette la lettura delle temperature e visualizzazione degli allarmi in real time, senza alcuna possibilità di generare ed esportare lo storico di grafici, allarmi e backup. Non dispone di connessione wifi, servizi alert, Piardi Cloud e la presa usb pur presente fisicamente non può essere abilitata. **Non sono inoltre aggiornabili a versione B o B1 J7 PRO®**







# bmv

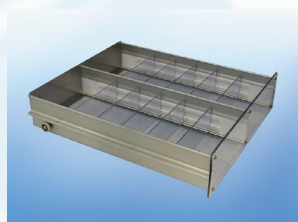
## armadio frigorifero a due temperature

### CARATTERISTICHE TECNICHE COSTRUTTIVE

Modello	<b>BMV J7 PRO®</b>
Dimensioni (hlp cm)	<b>H 202,5 x L 70 x P 71</b>
Dimensioni incasso (hlp cm)	<b>H199,5 x L 70 x P 71*</b>
Capacità lorda (litri)	<b>450</b>
Temperatura (C°)	<b>+2 +8 e +10 +15</b>
N° ripiani	<b>5</b>
Consumo (Watt/h)	<b>180</b>
N° compressori	<b>1</b>
Potenza (Watt)	<b>330</b>
Tensione (Volt/Hz)	<b>220-240/50</b>
Peso (Kg)	<b>115</b>
Display	<b>µTouch J7 7"</b> a lettura digitale per la visualizzazione costante e continua della temperatura.

Sistema di regolazione della temperatura a display.  
Possibilità di ridimensionare i 2 vani

### Accessori



Cassetto



Chiusura con chiave



Ruote monodirezionali: H + 2 cm

\* profondità incassabile  
all'altezza indicata = 63 cm



### Piardi Cloud

Attivabile come optional nella versione J7 Pro tramite Login, permette: connettività Wifi, monitoraggio da remoto del prodotto, possibilità di salvataggio di grafici e dati relativi alle temperature con invio di report e alert giornalieri in formato pdf tramite mail.

### Armadio frigorifero disponibile anche in versione BMV J7 BASE

la versione Base è dotata di un display 7" con funzioni basilari. Nello specifico permette la lettura delle temperature e visualizzazione degli allarmi in real time, senza alcuna possibilità di generare ed esportare lo storico di grafici, allarmi e backup. Non dispone di connessione wifi, servizi alert, Piardi Cloud e la presa usb pur presente fisicamente non può essere abilitata. **Non è inoltre aggiornabile a versione BMV J7 PRO®**







# b mvs

## armadio frigorifero a due temperature

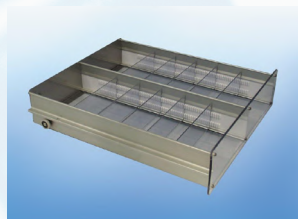
### CARATTERISTICHE TECNICHE COSTRUTTIVE

Modello	<b>BMVS J7 PRO®</b>
Dimensioni (hlp cm)	<b>H 202,5 x L 70 x P 71</b>
Dimensioni incasso (hlp cm)	<b>H199,5 x L 70 x P 71*</b>
Capacità lorda (litri)	<b>450</b>
Temperatura (C°)	<b>+2 +8 e +10 +15</b>
N° ripiani	<b>5</b>
Consumo (Watt/h)	<b>180</b>
N° compressori	<b>1</b>
Potenza (Watt)	<b>330</b>
Tensione (Volt/Hz)	<b>220-240/50</b>
Peso (Kg)	<b>115</b>
Display	<b>µTouch J7 7"</b> a lettura digitale per la visualizzazione costante e continua della temperatura.

Sistema di regolazione della temperatura a display.

Possibilità di ridimensionare i due vani o rimuovere il ripiano e rendere il frigorifero mono temperatura.

### Accessori



Cassetto



Chiusura con chiave



Ruote monodirezionali: H + 2 cm

\* profondità incassabile all'altezza indicata = 63 cm



### Piardi Cloud

Attivabile come optional nella versione J7 Pro tramite Login, permette: connettività Wifi, monitoraggio da remoto del prodotto, possibilità di salvataggio di grafici e dati relativi alle temperature con invio di report e alert giornalieri in formato pdf tramite mail.

### Armadio frigorifero disponibile anche in versione BMVS J7 Base

la versione Base è dotata di un display 7" con funzioni basilari. Nello specifico permette la lettura delle temperature e visualizzazione degli allarmi in real time, senza alcuna possibilità di generare ed esportare lo storico di grafici, allarmi e backup. Non dispone di connessione wifi, servizi alert, Piardi Cloud e la presa usb pur presente fisicamente non può essere abilitata. **Non è inoltre aggiornabile a versione BMVS J7 PRO®**







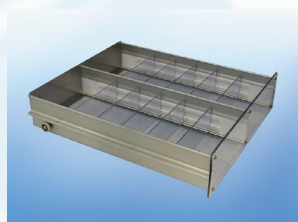
# C armadio frigorifero a due temperature

## CARATTERISTICHE TECNICHE COSTRUTTIVE

Modello	<b>C J7 PRO®</b>
Dimensioni (hlp cm)	<b>H 202,5 x L 63 x P 71</b>
Dimensioni incasso (hlp cm)	<b>H199,5 x L 63 x P 71*</b>
Capacità lorda (litri)	<b>330</b>
Temperatura (C°)	<b>+2 +8 e +10 +15</b>
N° ripiani	<b>5</b>
Consumo (Watt/h)	<b>160</b>
N° compressori	<b>1</b>
Potenza (Watt)	<b>260</b>
Tensione (Volt/Hz)	<b>220-240/50</b>
Peso (Kg)	<b>98</b>
Display	<b>µTouch J7 7"</b> a lettura digitale per la visualizzazione costante e continua della temperatura.

Sistema di regolazione della temperatura a display.

## Accessori



Cassetto



Chiusura con chiave



Ruote monodirezionali: H + 2 cm

\* profondità incassabile all'altezza indicata = 63 cm



### Piardi Cloud

Attivabile come optional nella versione J7 Pro tramite Login, permette: connettività Wifi, monitoraggio da remoto del prodotto, possibilità di salvataggio di grafici e dati relativi alle temperature con invio di report e alert giornalieri in formato pdf tramite mail.

### Armadio frigorifero disponibile anche in versione C J7 BASE

la versione Base è dotata di un display 7" con funzioni basilari. Nello specifico permette la lettura delle temperature e visualizzazione degli allarmi in real time, senza alcuna possibilità di generare ed esportare lo storico di grafici, allarmi e backup. Non dispone di connessione wifi, servizi alert, Piardi Cloud e la presa usb pur presente fisicamente non può essere abilitata. **Non è inoltre aggiornabile a versione C J7 PRO®**





**K 200 BASE**



**KG 200 BASE**



# K

Le dimensioni contenute e il vano interno a tutto volume lo rendono adatto in ambienti con spazio limitato, permettendo una notevole capacità di stoccaggio dei prodotti.

Il frigorifero grazie al suo design funzionale è di agevole pulizia.

## armadi frigoriferi ad una temperatura

### CARATTERISTICHE TECNICHE COSTRUTTIVE

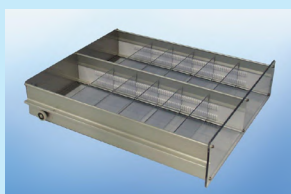
Modelli	<b>K 200 BASE - KG 200 BASE</b>
Capacità (litri)	<b>125</b>
Dimensioni (hlp cm)	<b>84 x 59,5 x 64</b>
Temperatura (C°)	<b>da +2 a +12</b>
Peso (Kg)	<b>46</b>
Consumo (Watt/h)	<b>50</b>
Assorbimento (Watt)	<b>99</b>
Tensione (Volt/Hz)	<b>230/50</b>

- Rivestimento esterno in lamiera d'acciaio pre verniciata con vernici epossidiche di colore bianco
- Rivestimento interno in materiale plastico speciale ad alta resistenza anti abrasione
- Isolamento in poliuretano espanso ad alta densità senza C.F.C dello spessore di 50mm
- Porta in lamiera reversibile con maniglia a tutta larghezza per modello K220
- Porta con vetrata termoisolante con maniglia a tutta larghezza per modelli KG 220
- Chiusura con chiave
- Guarnizione magnetica lungo il perimetro della porta
- Piedini anteriori regolabili
- Compressore silenziosissimo e stabile funzionante con gas ecologico
- Efficiente sistema di ventilazione ad evaporazione che assicura circolazione ottimale dell'aria
- Sbrinamento automatico
- Eliminazione automatica dell'acqua di sbrinamento
- Regolazione della temperatura tramite tasti +/- su pannello comandi
- Termometro a lettura digitale esterno per la visualizzazione della temperatura
- Allarme fuori temperatura

#### L'interno è corredato con:

- 1 ripiano a griglia + 1 più corto

### Accessori



Cassetto





**K 200 LUSO**



**KG 200 LUSO**

# K

Il frigorifero grazie al suo design funzionale, alle dimensioni contenute ed al vano interno a tutto volume è adatto ad ambienti con spazio ridotto permettendo una notevole capacità di stoccaggio prodotti.

## armadi frigoriferi ad una temperatura

### CARATTERISTICHE TECNICHE COSTRUTTIVE

Modelli	<b>K 200 LUSO - KG 200 LUSO</b>
Capacità (litri)	<b>125</b>
Dimensioni (hlp cm)	<b>84 x 59,5 x 64</b>
Temperatura (C°)	<b>da +2 a +12</b>
Peso (Kg)	<b>46</b>
Consumo (Watt/h)	<b>70</b>
Assorbimento (Watt)	<b>103</b>
Tensione (Volt/Hz)	<b>230/50</b>

- Rivestimenti esterno in lamiera d'acciaio pre verniciata con vernici epossidiche di colore bianco
- Rivestimento interno in materiale plastico speciale ad alta resistenza anti abrasione
- Isolamento in poliuretano espanso ad alta densità senza C.F.C dello spessore di 50mm
- Porta in lamiera reversibile con maniglia a tutta larghezza per modello K220
- Porta con vetrata termoisolante con maniglia a tutta larghezza per modelli KG 220
- Chiusura con chiave
- Guarnizione magnetica lungo il perimetro della porta
- Piedini anteriori regolabili
- Compressore silenziosissimo e stabile funzionante con gas ecologico
- Efficiente sistema di ventilazione ad evaporazione che assicura circolazione ottimale dell'aria
- Sbrinamento automatico
- Eliminazione automatica dell'acqua di sbrinamento

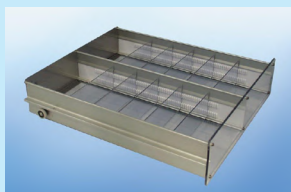
### Il quadro comandi comprende

- Interruttore generale on-off luminoso
- Termostato-termometro elettronico digitale a monitoraggio continuo per la regolazione e la visualizzazione costante e continua della temperatura all'esterno del mobile
- Allarme temperatura tacitabile per temperatura minima e massima

### L'interno è corredato con

- 1 ripiano a griglia + 1 più corto
- Illuminazione interna a led

## Accessori



Cassetto





K 220 J7 PRO®



KG 220 J7 PRO®

(Il cassetto presente nell'immagine è un accessorio).

# K armadi frigoriferi ad una temperatura

Il frigorifero grazie al suo design funzionale, alle dimensioni contenute ed al vano interno a tutto volume è adatto ad ambienti con spazio ridotto permettendo una notevole capacità di stoccaggio prodotti.

## CARATTERISTICHE TECNICHE COSTRUTTIVE

Modelli	<b>K 220 J7 PRO® - KG 220 J7 PRO®</b>
Capacità (litri)	<b>125</b>
Dimensioni (hlp cm)	<b>93 x 59,5 x 64</b>
Temperatura (C°)	<b>da +2 a +12</b>
Peso (Kg)	<b>46</b>
Consumo (Watt/h)	<b>70</b>
Assorbimento (Watt)	<b>103</b>
Tensione (Volt/Hz)	<b>230/50</b>

- Rivestimenti esterno in lamiera d'acciaio pre verniciata con vernici epossidiche di colore bianco.
- Rivestimento interno in materiale plastico speciale ad alta resistenza anti abrasione.
- Isolamento in poliuretano espanso ad alta densità senza C.F.C dello spessore di 50 mm.
- Porta in lamiera reversibile con maniglia a tutta larghezza per modello K220.
- Porta con vetrata termoisolante con maniglia a tutta larghezza per modelli KG 220.
- Chiusura con chiave.
- Guarnizione magnetica lungo il perimetro della porta.
- Piedini anteriori regolabili.
- Compressore silenziosissimo e stabile funzionante con gas ecologico.
- Efficiente sistema di ventilazione ad evaporazione che assicura circolazione ottimale dell'aria.
- Sbrinamento automatico.
- Eliminazione automatica dell'acqua di sbrinamento.

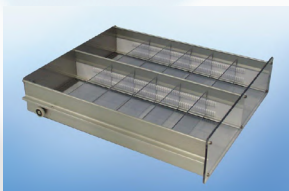
### Il quadro comandi comprende:

- Interruttore generale on-off luminoso.
- Display µTouch J7 7" a lettura digitale per la visualizzazione costante e continua della temperatura.
- Sistema di regolazione della temperatura a display.
- Spia di segnalazione a display: funzionamento luce, ventilatore, compressore, allarme, sbrinamento.
- Allarme acustico e visivo fuoritemperatura con legenda allarmi storici e in corso.
- Allarme per segnalazione porta aperta.
- Info stato per monitorare il funzionamento del frigorifero
- Tasti per selezione: richiesta sbrinamento manuale (in caso di particolare necessità in quanto automatico) e per tacitazione allarme.

### L'interno è corredato con:

- 1 ripiano a griglia +1 più corto.
- Illuminazione interna a led.

## Accessori



Cassetto

### Piardi Cloud

Attivabile come optional nella versione J7 Pro tramite Login, permette: connettività Wifi, monitoraggio da remoto del prodotto, possibilità di salvataggio di grafici e dati relativi alle temperature con invio di report e alert giornalieri in formato pdf tramite mail.

### Armadio frigorifero disponibile anche in versione K J7 BASE

la versione Base è dotata di un display 7" con funzioni basilari. Nello specifico permette la lettura delle temperature e visualizzazione degli allarmi in real time, senza alcuna possibilità di generare ed esportare lo storico di grafici, allarmi e backup. Non dispone di connessione wifi, servizi alert, Piardi Cloud e la presa usb pur presente fisicamente non può essere abilitata. **Non è inoltre aggiornabile a versione K J7 PRO®**



# MODELLO AF 240 J7 PRO® TP-AV



# MODELLO AF 330 J7 PRO® TP-AV





# MODELLO AF 500 J7 PRO® TP-AV





# MODELLO AF 1000 J7 PRO® TP-AV







Modello **AF 240 J7 PRO® TP-AV**  
 Dimensioni (hlp cm) **H 149,5 x L 63 x P 69**  
 Capacità lorda (litri) **250**  
 Temperatura (C°) **0 +15**  
 N° ripiani **3**  
 Consumo (Watt/h) **1,5 Kw/24h - TA 25°C**  
 N° compressori **1**  
 Potenza (Watt) **280**  
 Tensione (Volt/Hz) **220-240/50**  
 Peso (Kg) **88,5**



Modello **AF 330 J7 PRO® TP-AV**  
 Dimensioni (hlp cm) **H 176,5 x L 63 x P 71**  
 Dimensioni incasso (hlp cm) **H 173,5 x L 63 x P 71\***  
 Capacità lorda (litri) **330**  
 Temperatura (C°) **0 +15**  
 N° ripiani **5**  
 Consumo (Watt/h) **2,0 Kw/24h - TA 25°C**  
 N° compressori **1**  
 Potenza (Watt) **280**  
 Tensione (Volt/Hz) **220-240/50**  
 Peso (Kg) **92**

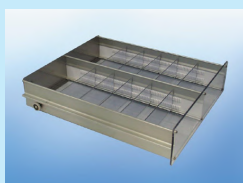


Modello **AF 500 J7 PRO® TP-AV**  
 Dimensioni (hlp cm) **H 202,5 x L 63 x P 71**  
 Dimensioni incasso (hlp cm) **H 199,5 x L 63 x P 71\***  
 Capacità lorda (litri) **450**  
 Temperatura (C°) **0 +15**  
 N° ripiani **5**  
 Consumo (Watt/h) **2,2 Kw/24h - TA 25°C**  
 N° compressori **1**  
 Potenza (Watt) **340**  
 Tensione (Volt/Hz) **220-240/50**  
 Peso (Kg) **106**



Modello **AF 1000 J7 PRO® TP-AV**  
 Dimensioni (hlp cm) **H 202,5 x L 105 x P 71**  
 Dimensioni incasso (hlp cm) **H 199,5 x L 105 x P 71\***  
 Capacità lorda (litri) **950**  
 Temperatura (C°) **0 +15**  
 N° ripiani **12**  
 Consumo (Watt/h) **4 Kw/24h - TA 25°C**  
 N° compressori **1**  
 Potenza (Watt) **400**  
 Tensione (Volt/Hz) **220-240/50**  
 Peso (Kg) **125**

## Accessori



Cassetto Modelli:  
AF 240 - AF 330 - AF 1000



Cassetto Modello: AF 500



Chiusura con chiave



Ruote monodirezionali: H + 2 cm

\* profondità incassabile  
all'altezza indicata = 63 cm



### Piardi Cloud

Attivabile come optional nella versione J7 Pro tramite Login, permette: connettività Wifi, monitoraggio da remoto del prodotto, possibilità di salvataggio di grafici e dati relativi alle temperature con invio di report e alert giornalieri in formato pdf tramite mail.

### Armadio frigorifero disponibile anche in versione AF J7 Base

la versione Base è dotata di un display 7" con funzioni basilari. Nello specifico permette la lettura delle temperature e visualizzazione degli allarmi in real time, senza alcuna possibilità di generare ed esportare lo storico di grafici, allarmi e backup. Non dispone di connessione wifi, servizi alert, Piardi Cloud e la presa usb pur presente fisicamente non può essere abilitata.

**Non sono inoltre aggiornabili alle versioni AF J7 PRO®.**

# AFE

## armadi frigoriferi ad una temperatura per farmacia e laboratorio

### CARATTERISTICHE COMUNI

- Rivestimento esterno ed interno in lamiera d'acciaio plastificata antibatterica di colore bianco (a richiesta in acciaio inox).
- Isolamento in poliuretano espanso ad alta densità (40/42 Kg. mc.) senza C.F.C. Spessore isolamento mm 60.
- 1 anta in lamiera d'acciaio plastificata antibatterica di colore bianco oppure con vetrata termoisolante, dotata di sistema anticondensa, guarnizione magnetica per evitare la fuoriuscita di freddo e di maniglia in alluminio a tutta altezza.
- Ripiani regolabili in altezza, a richiesta cassette.
- Anta cieca a richiesta (in base al modello).

### PANNELLO DI COMANDO E CONTROLLO DELLA TEMPERATURA A MICROPROCESSORE

- Interruttore generale on-off con fusibili secondo le normative.
- Interruttore illuminazione interna.
- Display touch J7 7" a lettura digitale per la visualizzazione costante e continua della temperatura.
- Sistema di regolazione della temperatura a display.
- Spia di segnalazione a display: funzionamento luce, ventilatore, compressore, allarme, sbrinamento.
- Allarme acustico e visivo fuoritemperatura con legenda allarmi storici e in corso.
- Allarme per segnalazione porta aperta.
- Info stato per monitorare il funzionamento del frigorifero.
- Tasti per selezione: richiesta sbrinamento manuale (in caso di particolare necessità in quanto automatico) e per tacitazione allarme.

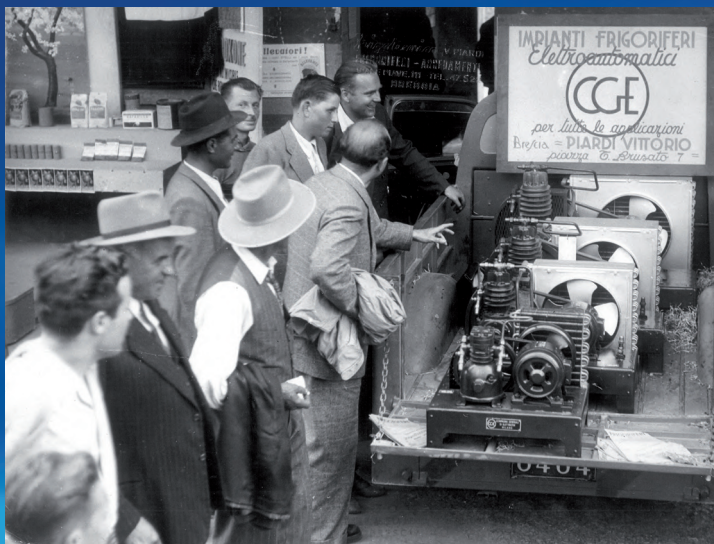
### Modelli AF 240 J7 PRO® TP-AV – AF 330 J7 PRO® TP-AV – AF 500 J7 PRO® TP-AV

- 1 Anta in lamiera d'acciaio plastificata di colore bianco oppure vetrata termoisolante, dotata di sistema anticondensa, guarnizione magnetica per evitare la fuoriuscita di freddo e di maniglia di chiusura cromata.
- Gruppo frigorifero situato nella parte inferiore del mobile con compressore e condensazione ad aria facilmente raggiungibile per una comoda e rapida manutenzione.
- Illuminazione interna.
- Piedini regolabili.

### Modello AF 1000 j7 PRO® TP-AV

- Doppia anta in lamiera d'acciaio plastificata di colore bianco oppure vetrata termoisolante, dotata di sistema anticondensa, guarnizione magnetica per evitare la fuoriuscita di freddo e di maniglia di chiusura cromata.
- Gruppo frigorifero situato nella parte inferiore del mobile con compressore e condensazione ad aria facilmente raggiungibile per una comoda e rapida manutenzione.
- Illuminazione interna.
- Piedini regolabili.





Anni 40: Mostra Mercato Agricolo

# La nostra storia dal 1944



1955: sede operativa in Viale Piave a Brescia

PIARDI, prima di essere il nome dell'azienda che dal 1944 produce frigoriferi per il settore sanitario pubblico e privato, è il nome di una famiglia che è sempre stata unita, anche sul lavoro.

Prima Vittorio, il fondatore, con grande passione per i progetti e le nuove realizzazioni, e successivamente i figli Andrea e Luisa, proseguendo il lavoro del padre con lo stesso entusiasmo e dedizione, hanno contribuito a rendere l'azienda di oggi un'eccellenza del Made in Italy, ottenendo, nel corso degli anni, il giusto riconoscimento e la fiducia di un numero crescente di clienti in tutta Italia.



1960: Mostra Campionaria fiera di Milano

Dalla sede, che oggi si trova a Castenedolo (BS), partono i frigoriferi che forniscono farmacie, laboratori ed enti ospedalieri in ogni parte d'Italia e che da 80 anni portano e sempre porteranno, con dignità e orgoglio, il nome PIARDI.









**PIARDI\***  
TECNOLOGIE DEL FREDDO

**Piardi Tecnologie del Freddo S.r.l.**

Via Brescia 1/A  
25014 Castenedolo (BS) Italy

Tel. +39 030 2131446  
info@piardi.it

[www.piardi.it](http://www.piardi.it)